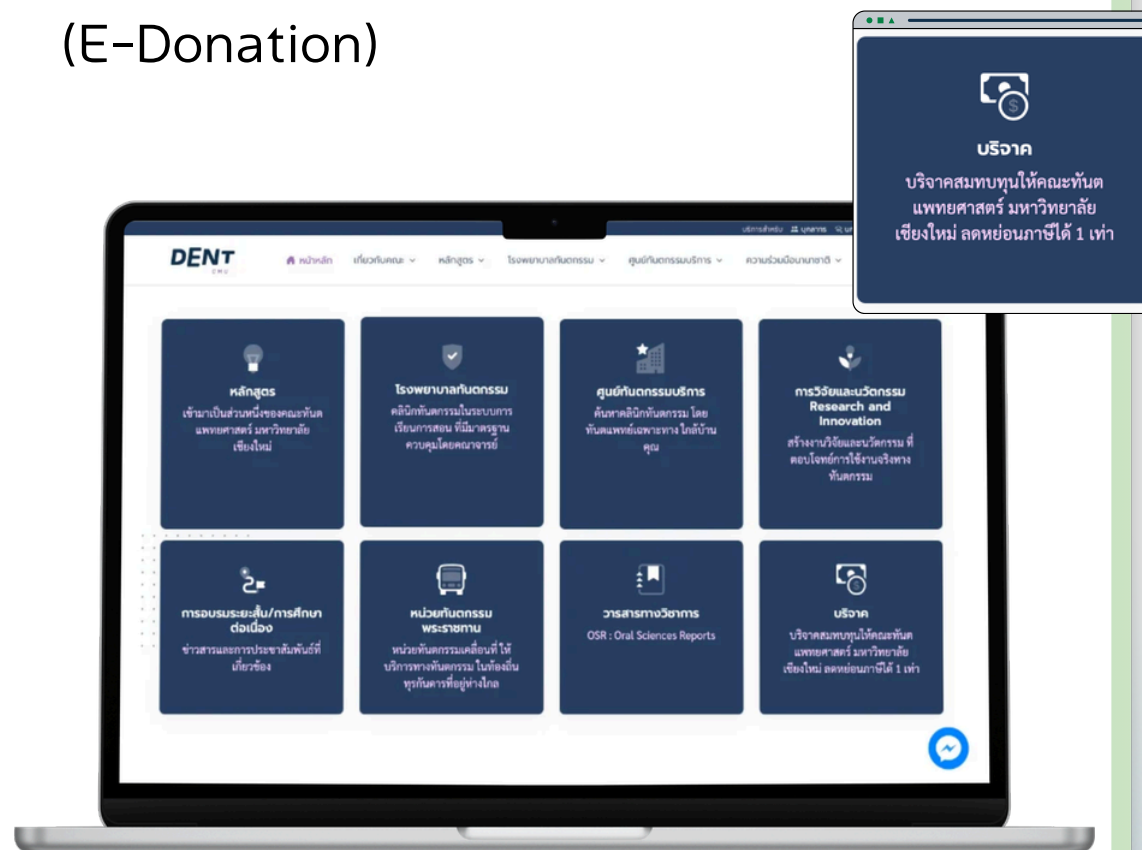


# รายละเอียดวิธีการเข้าใช้งานระบบ E-Donation

## เข้าสู่เว็บไซต์หลักของคุณฯ

เข้าสู่เว็บไซต์หลักของคุณคณะทันตแพทยศาสตร์  
ผ่าน <https://www.dent.cmu.ac.th/web/>  
เลือกเมนู **“บริจาค”** เพื่อเข้าสู่ระบบบริจาค  
(E-Donation)



1

## เข้าสู่เว็บไซต์“บริจาค”ของคุณฯ

เข้าสู่หน้าเว็บไซต์ระบบบริจาคของคุณฯ  
(E-Donation)

### Donation

Faculty of Dentistry Chiang Mai University



2

## เลือกโครงการที่ประสงค์จะร่วมบริจาค

สามารถเลือกหัวข้อหรือโครงการที่ท่านประสงค์จะ  
ร่วมบริจาคได้ ดังนี้

- บริจาคเพื่อสนับสนุนการศึกษา คณะทันตแพทยศาสตร์ มช. [E-Donation]
- บริจาคเพื่อการจัดกิจกรรมของคุณคณะทันตแพทยศาสตร์ มช.
- บริจาคเพื่อผู้ป่วยปากแหว่งเพดานโหว่
- บริจาคเพื่อผู้ป่วยด้อยโอกาส
- บริจาคเพื่อหน่วยทันตกรรมพระราชทาน
- บริจาคเพื่อเฉลิมพระเกียรติ 100 ปี สมเด็จพระนางเจ้าสิริกิติ์ พระบรมราชินีนาถ
- บริจาคเพื่อกองทุนพัฒนาคุณคณะทันตแพทยศาสตร์ มช.

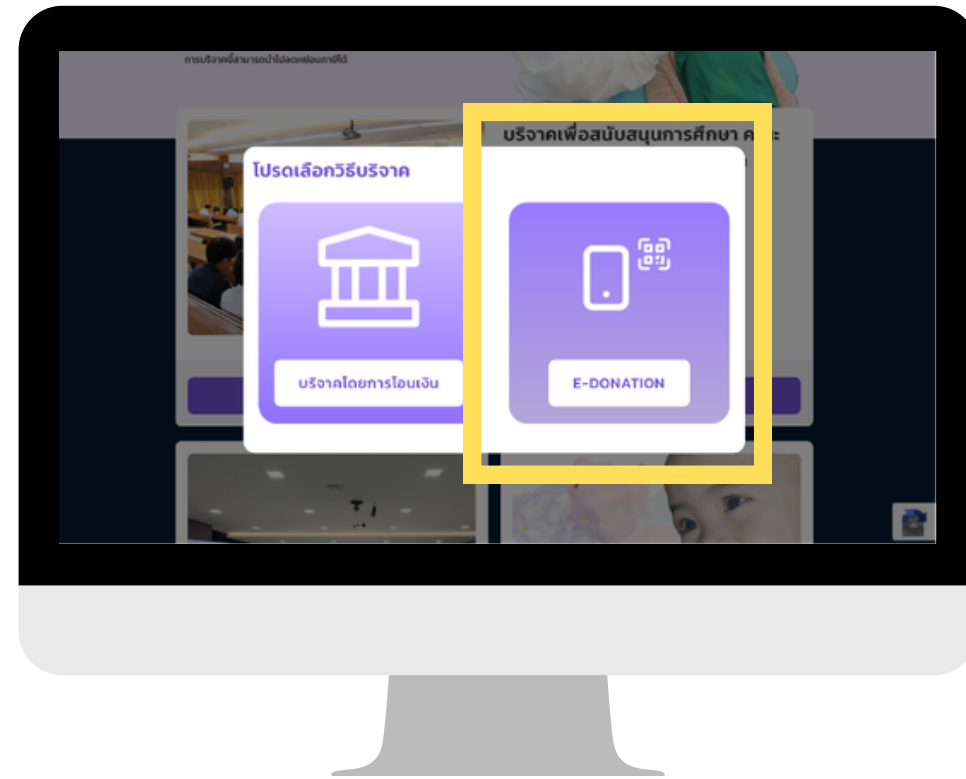


3

# รายละเอียดวิธีการใช้งานระบบ E-Donation (ต่อ)

**4**

เมื่อกดร่วมบริจาค ระบบจะแสดงหน้าต่าง **"โปรดเลือกวิธีบริจาค"** ให้เลือกไอคอน **"E-Donation"**



**5**

ระบบจะปรากฏ QR Code สำหรับระบบ E-Donation ขึ้นมาบนหน้าจอ

สามารถลดหย่อนภาษีได้ 1 เท่า



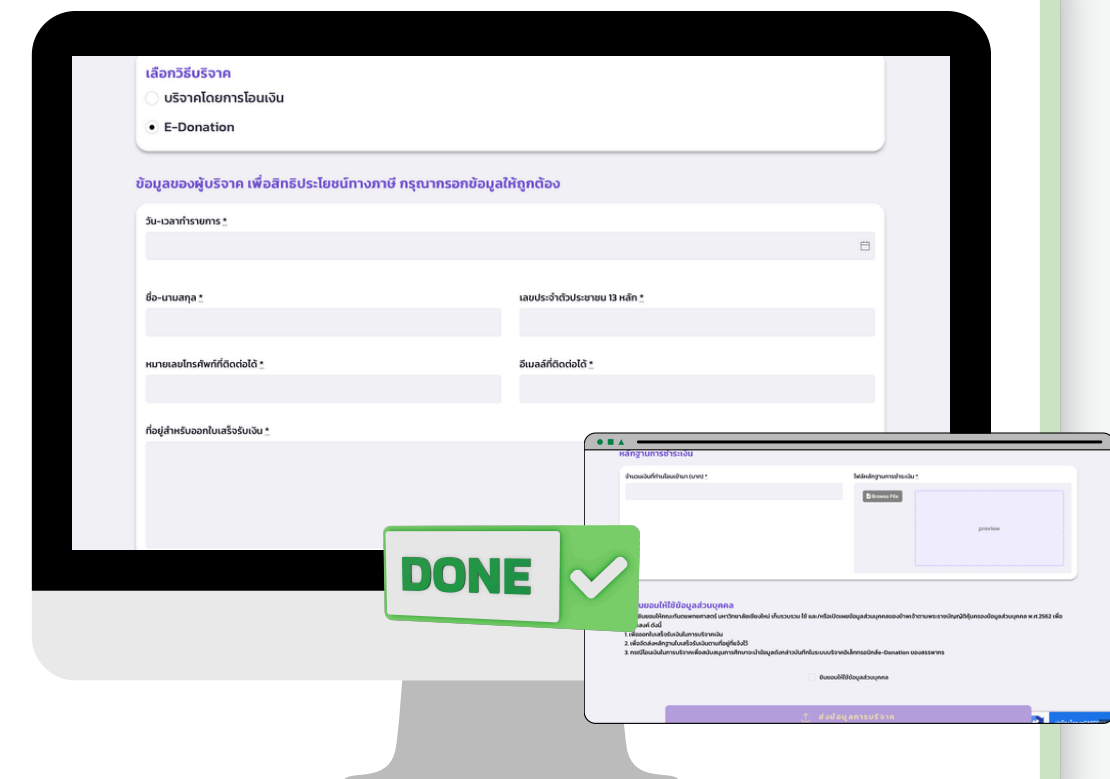
**6**

ใช้แอปพลิเคชัน Mobile Banking ของธนาคารใดก็ได้ที่ท่านมีอยู่ **ทำการ สแกน (Scan) QR Code ที่ปรากฏ** และใส่จำนวนเงินที่ต้องการบริจาค หลังจากนั้นกดยืนยันการโอนเงิน



**7**

หลังจากโอนเงินสำเร็จแล้ว ให้กดปุ่ม **"ส่งหลักฐานการบริจาค"** ที่อยู่บริเวณใต้ QR Code ของโครงการนั้นๆ เพื่อแนบภาพสลิปการโอนเงิน (Pay-in slip) และ **บันทึกข้อมูลการบริจาคเข้าระบบของคุณฯ**



# ข้อมูลสำคัญ

## ข้อมูลสำคัญ



**ช่องทางการให้บริการ:** เป็นการให้บริการผ่านระบบออนไลน์(Online e-Service) ตลอด 24 ชั่วโมง



**ค่าธรรมเนียม:** ไม่มีค่าธรรมเนียม



**เอกสารหลักฐานประกอบ:** สลิปหลักฐานการโอนเงินจากแอปพลิเคชันธนาคาร

## ข้อดีและข้อจำกัดของระบบ E-Donation

### ข้อดี

- ลดหย่อนภาษีได้ทันที: สามารถนำไปใช้สิทธิลดหย่อนภาษีได้ 1 เท่า โดยยอดบริจาคจะส่งตรงเข้าสู่ระบบฐานข้อมูลของกรมสรรพากรโดยอัตโนมัติ
- ยอดบริจาคจะเข้าสู่ระบบของกรมสรรพากรได้ทันที เหมาะกับผู้บริจาคที่ต้องการความรวดเร็วในการใช้ข้อมูลสำหรับการลดหย่อนภาษี



### ข้อจำกัด

- ผู้บริจาคช่องทางนี้จะไม่ได้รับใบเสร็จรับเงิน แต่สามารถตรวจสอบการบริจาคเงินได้ผ่าน [www.rd.go.th](http://www.rd.go.th) โดยใช้รหัสเดียวกันกับการยื่นแบบรายการภาษีเงินได้ผ่านอินเทอร์เน็ต ตรวจสอบข้อมูลหลังบริจาคแล้ว 2 วันทำการ
- ไม่สามารถระบุวัตถุประสงค์หรือเลือกโครงการบริจาคได้ ทั้งนี้ทางคณะฯ จะเป็นผู้บริหารจัดการเงินบริจาคของท่านไปใช้ในโครงการที่เปิดรับบริจาคในปัจจุบันตามความเหมาะสมไม่สามารถแสดงชื่อและยอดเงินบริจาคของผู้บริจาคบนเว็บไซต์นี้ได้